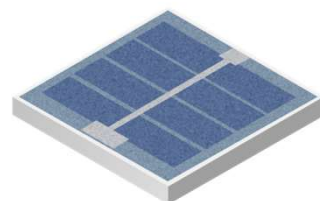


製品仕様

製品名称	Solar Mobiway block
製品型番	MLSMB-001
公称最大出力	40W
外形寸法	970×970×67mm
公称最大出力動作電圧	DC 38.7V
公称最大出力動作電流	1.034A
公称開放電圧	DC 52.8V
公称短絡電流	1.516A



※ 2025.10.31 現在における暫定仕様です。

パッケージ

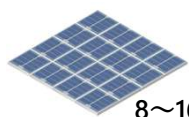
EVリパーバス蓄電池容量

3kWhパッケージ



3kWh

Solar Mobiway block枚数



8～16枚

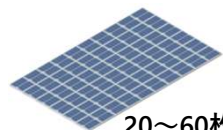
最大発電量

320W～640W

12kWhパッケージ



12kWh



20～60枚

800W～2400W

お問い合わせ

開発・製造・販売元

MIRAI-LABO株式会社

〒192-0011

東京都八王子市滝山町1-886-1

TEL : 042-673-7113

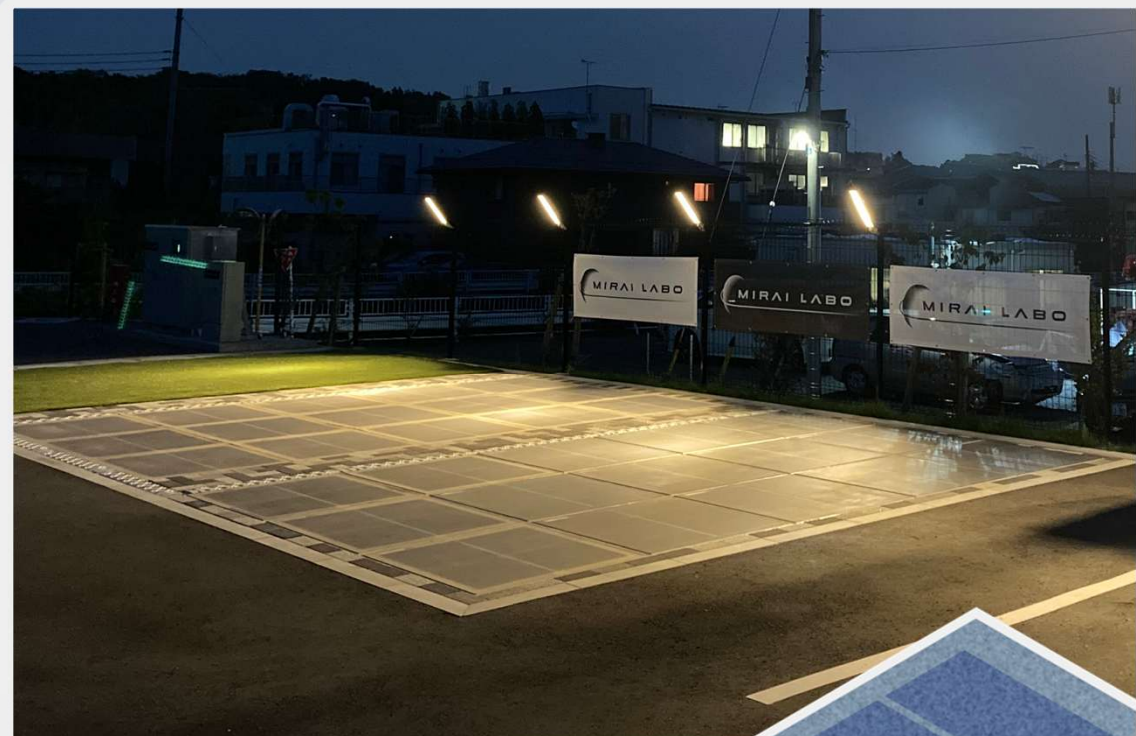
FAX : 042-649-5574

<https://mirai-lab.com>

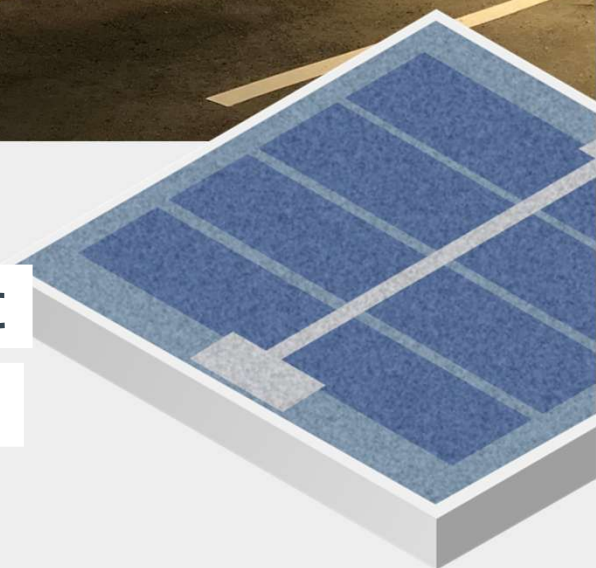


太陽光路面発電パネル

Solar Mobiway block



より手軽に、より身近に
歩道に太陽光パネルを



より手軽に、より身近に 歩道に太陽光パネルを

Solar Mobiway block は
一枚一枚を組み合わせることにより、最短一日で
太陽光路面発電システムを設置することができます

Point 1



歩道が発電所になる

Point 2



人が歩いても安心

Point 3



移設・撤去も可能

蓄電池から供給された電力を使用して稼働

蓄電した電力を機器に供給

Solar Mobiway blockで発電した電力をEVリパース蓄電池に蓄電

Solar Mobiway block × EV リパース蓄電池
自律型エネルギーインフラ「AIR」

AIRとは、太陽光路面発電パネルSolar Mobiway blockによる分散発電と、EVリパース蓄電池による分散蓄電を組み合わせること、照明・センシング・通信などに自律した電力を供給する新たなエネルギーインフラサービスの総称です。このシステムは、電力インフラに依存せず、地産地消の電力循環を実現します。なお、系統連系は対応していないオフグリッド電源の為、災害時にも持続可能なエネルギーを提供し続けます。

AIR の仕組み

発電 → 蓄電 → 供給 → 消費 etc...

売電

買電

歩ける場所が電力を生む場所に。
未利用空間を再生可能エネルギーに変える。



太陽光で発電した電力をイベントや地域活動の電力として利用。災害時には非常用電源として機能します。



日中に蓄えた電力を使い、夜間は照明やカメラ等を稼働。停電時にも蓄電池の電力で明かりを保ち街の安全と安心を守ります。